

webCLIENT

Datenblatt

Ideal für weltweites, standortunabhängiges Dokumenten-Management & Kommunikation

Anders als viele andere Hersteller wird bewusst auf den Einsatz von Active-X- und JAVA-Komponenten verzichtet, was viele Administratoren freuen dürfte. Mit dem zukünftigen HTML webCLIENT ermöglicht die GSD Software[®] einen weltweiten Zugriff auf Dokumente und Informationen im Unternehmen. Über einen Standard-Webbrowser (Microsoft Internet Explorer oder Mozilla Firefox) steht dem Anwender eine in der Handhabung und im Layout sehr benutzerfreundliche und produkttypisch gestaltete Oberfläche zur Verfügung, welche in „Look & Feel“ eng an DOCUframe[®] angelehnt ist. Voraussetzung für die Funktionalität des webCLIENT ist die jeweilige DOCUframe[®]-Lizenz.

Vorteile:

■ **Unabhängig**

Das ideale Tool, um via Internet von verteilten Standorten auf Ihre Daten und Dokumente im Unternehmen zuzugreifen.

■ **Rasant & Sicher**

Sehr hohe Zugriffsgeschwindigkeit, da Daten und Dokumente direkt vom DOCUframe[®]-Datenbank-Server geliefert werden. Über eine 128-Bit SSL-Verbindung wird sichergestellt, dass Ihre Dokumente nur von Ihnen gelesen werden können. Des Weiteren ist der HTML-webCLIENT plattformunabhängig einsetzbar.

■ **Intuitiv**

Durch die Verwendung der DOCUframe[®] Web-Oberfläche werden Sie intuitiv durch Ihre Arbeitsabläufe geführt.

■ **Flexibel**

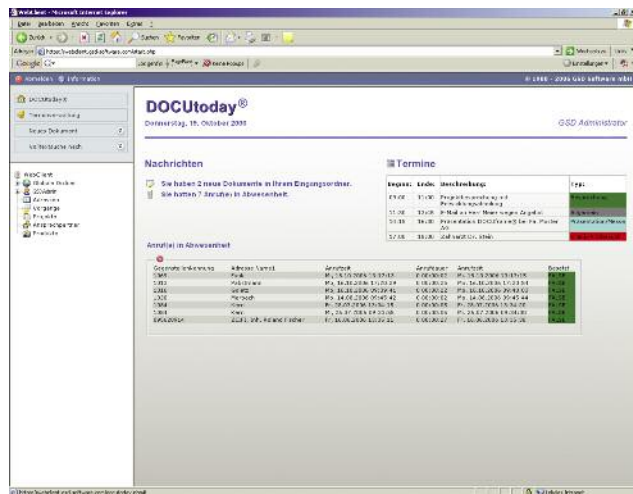
Optimale Anpassbarkeit an die jeweiligen Bedürfnisse.

Sicherheit:

- Login mit Benutzernamen und Webkennwort von DOCUframe®
- Wahlweise SSL Protokoll mit 128-Bit und höher oder nur mit installiertem, vom webCLIENT Betreiber erstelltem SSL Zertifikat auf dem Client-Rechner
- Automatisches Logout nach 20 min. Inaktivität des Users.

DOCUtoday®:

DOCUtoday® informiert Sie über eingegangene Anrufe, Nachrichten und Ihre tagesaktuellen Termine.



Archivierung:

Über die Upload-Funktion erfassen Sie neue Dokumente z. B. Bilder, Office-Dokumente, PDF ... Ihre neuen Dokumente werden automatisch in der DOCUframe® Datenbank gespeichert und sind in Ihrem persönlichen „Neu“ Ordner für weitere Aktionen (z. B. weiterleiten an Abteilung oder für den Faxversand) verfügbar. Diese Upload-Funktionalität ersetzt die Drag & Drop bzw. Import-Funktionalität von DOCUframe®.

Vorgangs- und Ressourcenmanagement:

Mit dem DOCUframe® webCLIENT lassen sich kunden- und projektbezogene Abläufe (Kundendienst, Wartung & Support) zeitgenau erfassen, kontrollieren und verwalten. Erstellen Sie neue Vorgänge und ordnen Sie diese z. B. einem Kunden zu oder senden sie einem Sachbearbeiter zur weiteren Bearbeitung. Ebenso können Sie Ihre Dokumente diesem Vorgang zuordnen oder weitere/neue Vorgangseinträge hinzufügen.

Dokumentenmanagement:

Sie können Ihre Dokumente mit dem webCLIENT nach beliebigen Merkmalen wie Name, Nummer, Datum, Fax-Nummer, E-Mail-Adresse oder auch nach individuell

festgelegten Suchkriterien verwalten.

Alle Dokumente lassen sich bestimmten Stammdaten zuordnen, zum Beispiel Adressen, Projekten, Vorgängen oder auch Ansprechpartnern.

Die verschiedenen Dokumentarten lassen sich auf den PC (z. B. auf Diskette, DVD oder CD-R) des Clients herunterladen oder auch per E-Mail Anhang weiterversenden.

Zeitmanagement:

Über den webCLIENT behalten Sie stets alle Ihre Termine durch die Tages-, Wochen- oder Monatsansicht im Blick und verwalten diese problemlos. Sie können auch Termine Ihrer Abteilung bzw. Ihrer Kollegen jederzeit online einsehen oder einen neuen Termin für diese erstellen.

Wissensmanagement:

Sämtliche Information kommen nahezu in Echtzeit aus Ihrem Unternehmen und bleiben auch sicher in Ihrem Unternehmen. Somit bleiben Sie jederzeit und überall auf dem neuesten Stand und reduzieren zudem Ihre IT-Kosten.

Kommunikationsplattform:

Der webCLIENT bietet Ihnen alle Kommunikationsformen und das per Internet! Fax, E-Mail, SMS und Anrufbeantworter. Über diese Kommunikationsplattform können Sie E-Mails mit Adressen, Dokumenten, Projekten und Ansprechpartnern verknüpfen und von jedem Ort der Welt aus versenden, verwalten, archivieren und lesen.

SMS werden direkt aus dem webCLIENT versendet und empfangen. Hören Sie von unterwegs Ihre digitalen Sprachnachrichten per Internet ab oder versenden Sie Ihre E-Mails, bei Bedarf auch mit Anhängen. Nutzen Sie Ihr Firmenfax von unterwegs, indem Sie erstellte Dokumente als Fax weitersenden oder auch Faxe empfangen. Arbeiten Sie mobil und zeitsparend und das standortunabhängig!

GSD®
software

optimize your business

www.gsd-software.com